






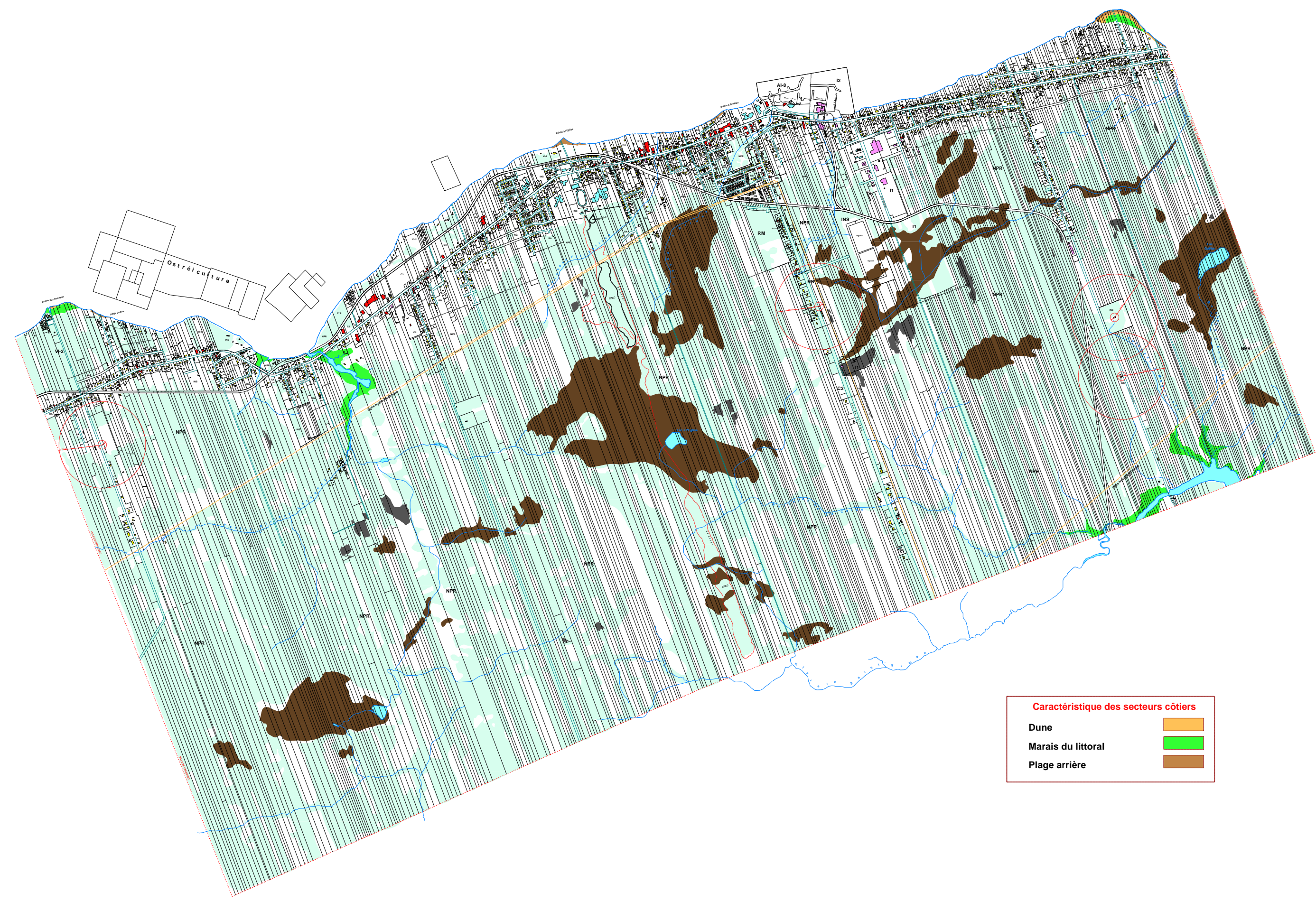
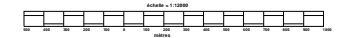
Carte du plan de zonage



Zones		Légende
Résidentielles unifamiliales	RA	
Résidentielles uni. et bifamiliales	RB	
Résidentielles multifamiliales	RC	
Maisons mobiles	RM	
Mixtes	M	
Commerciales centres-ville	C1	
Commerciales routières	C2	
Commerciales de grande surface	C3	
Industrielles centrales	I1	
Industrielles portuaires	I2	
institutionnelles	INS	
Naturelles, de protection et récréatives	NPR	
Villégiatures avec roulotte de voyage	VI-1	
Villégiature sans roulotte de voyage	VI-2	
Aménagement intégré	AI	
<b>De protection des puits</b>		
- avec eau et égout	45,7m	
- sans eau et égout	457m	

Utilisation du sol	
<b>Résidentielle</b>	
- unifamiliale	
- bifamiliale	
- multifamiliale	
Maison mobile	
Commerciale	
Institutionnelle	
Industrielle	
Chalet	
Carrières	

Type de sol	
Tourbières	
Terres boisées	

<b>Commission d'aménagement de la Péninsule acadienne</b>	
Analyse en géomatique Richard Servant	Vérifié et approuvé par : Benoit Fortier (urbaniste)
Annexe << A >>	Date : le 18 juillet 2005



Caractéristique des secteurs côtiers	
Dune	
Marais du littoral	
Plage arrière	